

HOME OF  
SYSTEMBAU

[porr-group.com](http://porr-group.com)

## LEISTBARES WOHNEN MIT SYSTEM



## PORR LIVING – ALLES AUS EINER HAND



Die in **Elementbauweise** errichteten Wohnungen haben eine Größe von **34 bis 100 m<sup>2</sup> (1 bis 4 Zimmer)**.



Nachhaltige Lebensqualität nach **modernsten Standards**.  
**ÖGNI/DGNB Gold** Zertifizierung-fähig.



Durch BIM, digitale Bauplanung und LEAN Building bis zu **30 % verringerte Bauzeit**.



**Baukosten** können im Vergleich zu herkömmlicher Bauweise **deutlich reduziert** werden.



**Effiziente Planung** sorgt für schnelle **Kostensicherheit** und schnelle **Genehmigungsfähigkeit** unter **Einhaltung** der **bautechnischen Standards**.

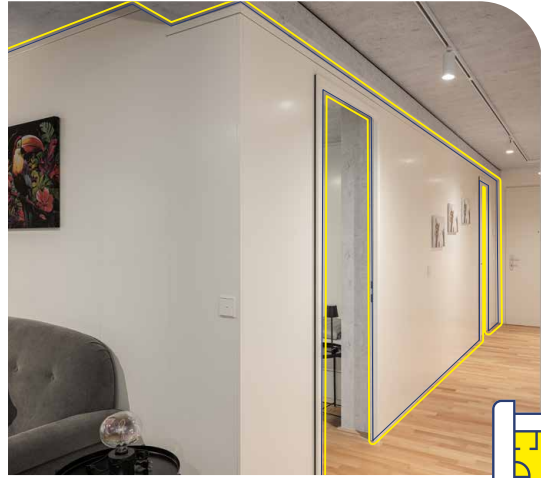


Die hochwertige und energieeffiziente Ausstattung der Wohnung ist in den **Gestehungskosten bereits inkludiert**. Zusätzliche Optionen sind möglich und können direkt besprochen werden.

# NACHHALTIGE LEBENS- RÄUME FÜR ALLE

Umfangreiche Zusätze wie z. B. verschiedene Holzböden, Holzfenster, Fassadengestaltungen, etc. runden das Paket ab.

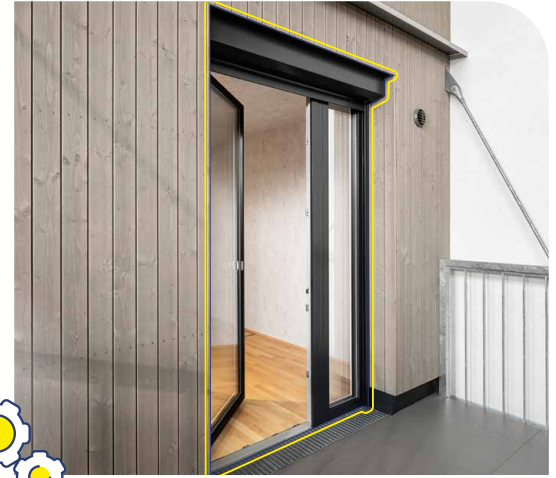
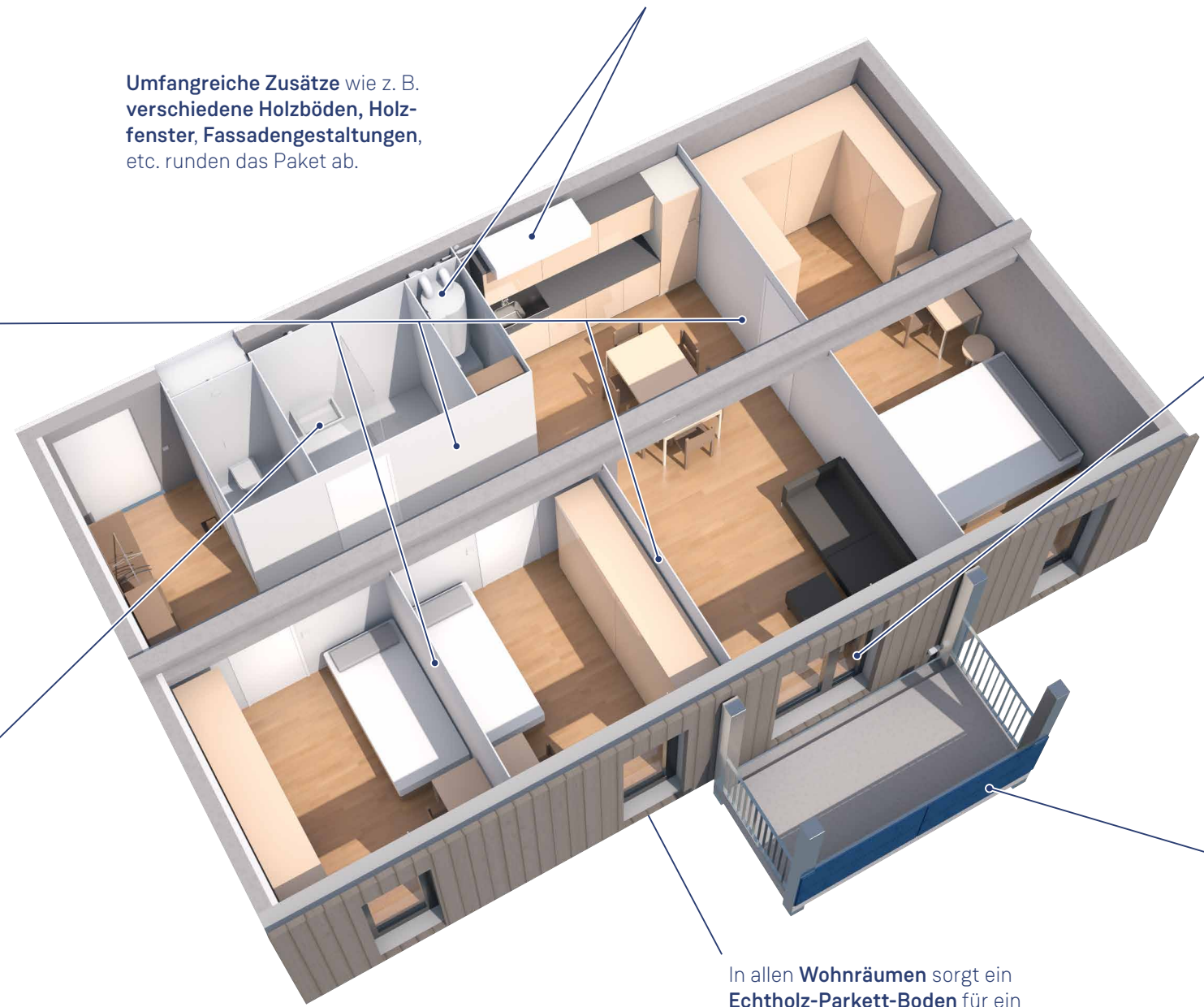
Heizung und Kühlung erfolgen über ein **zentrales Fancoil**, das über App ansteuerbar ist. Eine **Mini-Wärmepumpe** sorgt für die Warmwasserbereitung.



Der **Wohnraum** lässt sich durch **modulare Innenwände** auch im Nachgang flexibel an individuelle Bedürfnisse **anpassen**.



Bad und WC sind mit hochwertigen **Armaturen** und **Sanitäreinrichtung** z. B. von **Grohe** oder **Villeroy & Boch** sowie mit einem pflegeleichten Vinylboden ausgestattet. Die 100x200 cm große Dusche ist durch eine Glaswand vom restlichen Bad abgetrennt.



Großzügige **3-Scheiben-Kunststoffverbundfenster** lassen viel Licht in die einzelnen Räume und verfügen über elektrische **Rollläden**, die auch über eine App gesteuert werden können.



Ein **Balkonkraftwerk** liefert zusätzlich **Energie** für Wärmepumpe und Kühlschrank – so genießen Sie modernen **Komfort** und **nachhaltige Effizienz**.

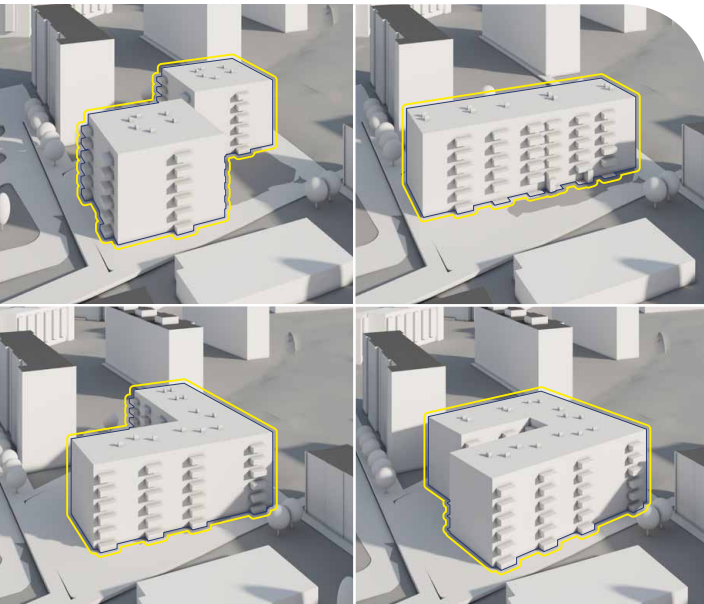
In allen **Wohnräumen** sorgt ein **Echtholz-Parkett-Boden** für ein angenehmes Wohngefühl.

# DAS PASSENDE WOHNERLEBNIS FÜR JEDES BEDÜRFNIS

Das **PORR LIVING** Konzept ist **skalier-** und **erweiterbar**. Es **passt sich an jede Grundstückssituation** an.

Punkthaus-Typ

Riegel



L-Form

U-Form

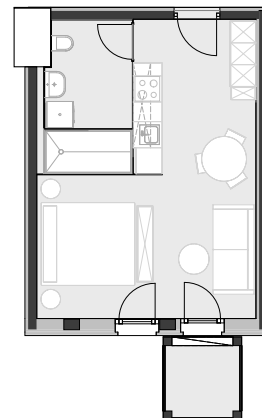
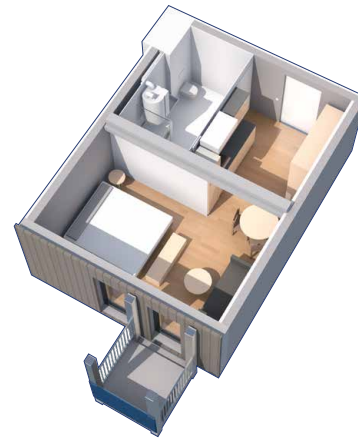
## Durchdachte Wohnungstypen

Jeder der **Wohnungstypen** ist so gestaltet, dass er **maximalen Komfort, helle Räume und klare Grundrisse** bietet. Inklusive hochwertigem **Badezimmer**, moderner **Wohnküche** und großzügigem **Balkon** mit integrierten Solarpaneelen.

## BEISPIELE DER WOHNUNGSTYPEN

### Studio, ca. 34 m<sup>2</sup>

- **Smart & kompakt.**
- Ideal für **Singles, Starter** und alle, die **flexibel wohnen** möchten.
- **Offene Raumorganisation**, viel Tageslicht und eine perfekt geplante **Wohnküche** für maximale Lebensqualität auf minimalem Raum.

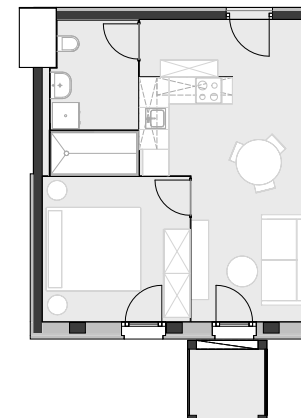
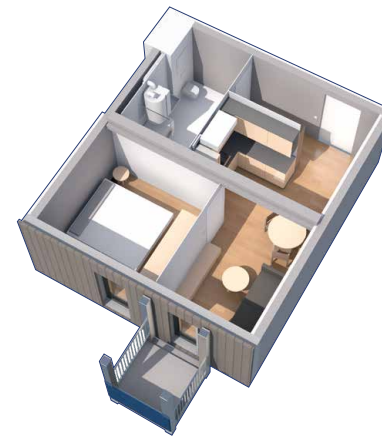


**Virtuelle 360° Tour**  
durch Wohnungstyp A Small



### Studio mit separierbarem Schlafbereich, ca. 40 m<sup>2</sup>

- Eine **clevere 1-Zimmer-Wohnung**, die bei Bedarf ganz einfach zum **2-Zimmer-Apartment** wird.
- Mehr **Privatsphäre** durch **abtrennbaren Schlafbereich**.
- Perfekt für **Singles** und **Paare**.
- **Kompakt, hell, effizient, geräumig.**

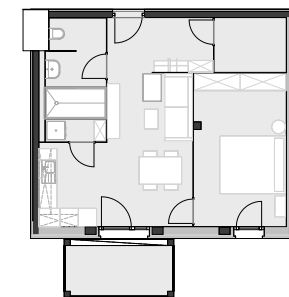


**Virtuelle 360° Tour**  
durch Wohnungstyp A



### 2-Zimmer-Wohnung, ca. 55 m<sup>2</sup>

- Ideal für **Paare, Familien** und jene, die etwas **mehr Platz** brauchen.
- **Mittelpunkt** ist eine freundliche **Wohnküche**, viel **Stauraum** und ein **Balkon**, der den **Wohnraum** nach draußen erweitert.

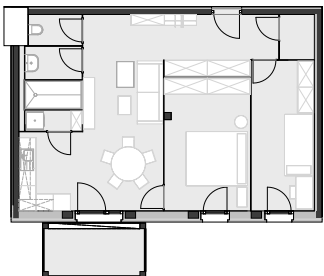
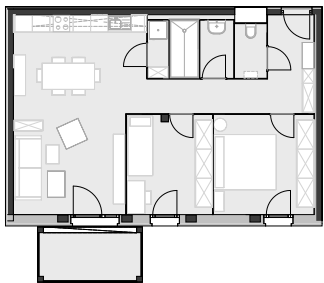
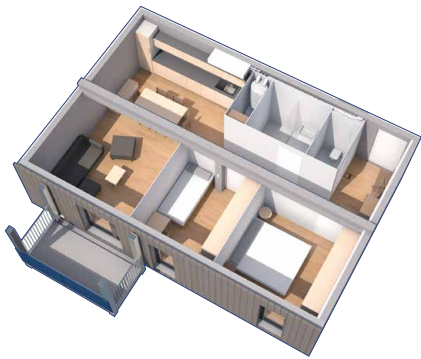


**Virtuelle 360° Tour**  
durch Wohnungstyp B



## 3-Zimmer-Wohnung, ca. 70 m<sup>2</sup>

- Ein **moderner Klassiker** des Wohnbaus: **zwei Schlafzimmer**, großzügige **Wohnküche**, komfortables **Badezimmer**, perfekt organisierte **Verkehrsflächen**.
- Für **junge Familien**, **WG-Konstellationen** oder alle, die **Raum für Homeoffice** brauchen.

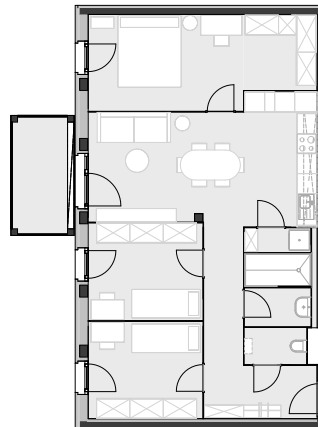
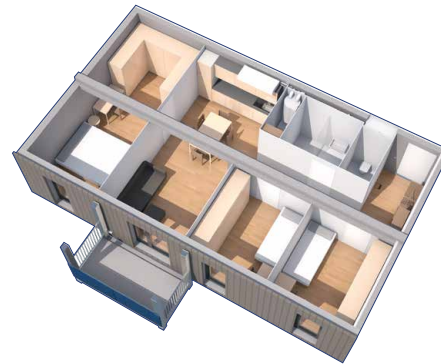


**Virtuelle 360° Tour**  
durch Wohnungstyp C



## 4-Zimmer-Wohnung, ca. 85 m<sup>2</sup>

- Unser größter Typ bietet **viel Platz** für ein **lebendiges Familienleben**.
- **Drei Schlafzimmer**, eine weitläufige **Wohnküche** und durchdachte **Stauraummöglichkeiten** schaffen ein Zuhause, in dem sich alle wohlfühlen.
- Mit **Balkon** für Sonne, Luft und **zusätzlichen Lebensraum**.



**Virtuelle 360° Tour**  
durch Wohnungstyp D



Mehr Informationen  
finden Sie auf unser  
**Website**.



**PORR Bau GmbH**  
Absberggasse 47, 1100 Wien  
T +43 50 626-2240  
E [systembau@porr.at](mailto:systembau@porr.at)  
[porr-systembau.com](http://porr-systembau.com)